

# METSÄALAN ennakointiyksikkö

JOENSUUN  
YLIOPISTO



Aamukahvitilaisuus 17.12.2010, Kitee

Miltä näyttää metsäalan tulevaisuus 2030 ?

*Jouni Pykäläinen, MMT*



ITÄ-SUOMEN YLIOPISTO  
2010



Pohjois-Karjalan  
MAAKUNTALIITTO  
Regional Council of North Karelia

Vipuvoimaa  
EU:lta  
2007-2013

Joensuun  
Tiedepuisto



Euroopan unioni  
Euroopan sosiaalirahasto

mmm.fi

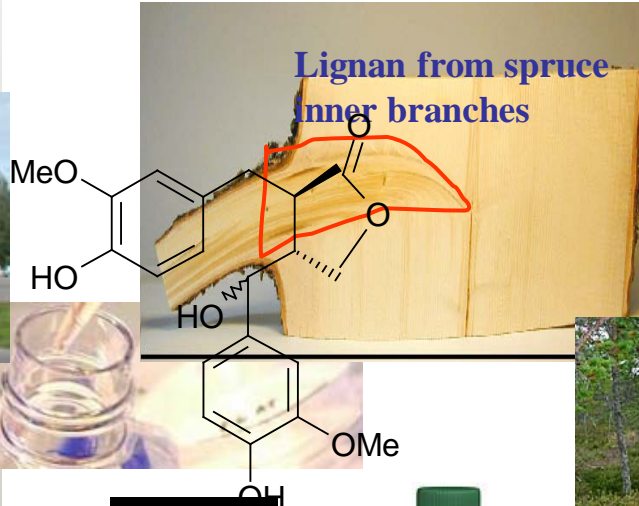
## Esityksen sisältö

- Metsäalan mahdollisuudet
- Muutosvoimia
- Muutosvoimien mahdollisia vaikutuksia metsäalaan Pohjois-Karjalassa

# METSÄALAN ennakointiyksikkö

Uutta metsiin ja puuhun perustuvaa liiketoimintaa voi syntyä monille eri aloille.

## Puukemia



## Matkailu ja virkistys



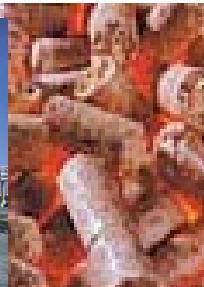
## Rakentaminen



## Uudet painotuotteet

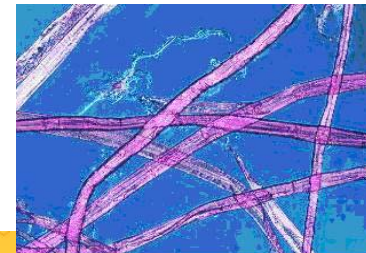


## Energia



## Terveystuotteet

## Kuidut



# Kemia

Ruoka-aineet tai ruuan lisäaineet

Lääketuotteet

Älypaperit ja -pakkaukset

Nanosellu (ohuet, vedenpitävät, antibakteeriset pinnat)

Hygieniapaperit

# Kuidut

Tekstiilit (viskoosi)

Luettelopaperit

Pakkaus-, juoma- ym. kartongit

Kosmetiikkatuotteet

Ligniiniä valmistetut tuotteet

Muovia korvaavat tuotteet

Polttonesteet (etanoli, butanoli, biodiesel)

Pigmentit, pinnoiteaineet

Aikakauslehtipaperit

Mekaaninen ja kemiallinen massa

Sanomalehtipaperit

Hienopaperit

Biokaasu

Polttonesteet

Klapi

# Energia

Hirsituotteet

Komposiittituotteet, puumuovit

Liimapuu, kertopuu, sormiliitos, lämpöpuu ym. tuotteet

Sahatavara ja sen jatkojalosteet

Marjat, sienet, muut keräilytuotteet

Kulttuuri

Hake ja kuori: lämpö, sähkö, CHP

Energiapuu, hakkuutähteet, kannot

Briketti, pelletti, torrefioitu pelletti

# Mekaaninen puu

Piharakentamisen tuotteet

Rakentamisen komponentit

Huonekalut ja muut puusepäntuotteet

Sisustustuotteet

Puu mekaaniselle, kuiduttavalle ja kemianteollisuudelle

Metsästys, riista

Luonnon monimuotoisuuden suojele (maan vuokraus tai myynti, METSO)

Levyt ja niiden jatkojalosteet

Hiilen sidonta

Maan vuokraus matkailulle

Julkishyödykkeet kuten maisema ja puhdas ympäristö, vesi

# Metsä

# Talous ja politiikka

Näkökulma	"Minimi"	Odotettu tulevaisuuskuva * = nykytilanne				"Maksimi"
talouden kehitys Euroopassa	talouden kokonaisvolyymi pienentynyt merkittävästi			*		talouskasvu pysytellyt 2010 - 2030 muutaman prosentin vuosivauhdissa
metsäalan poliittisen ohjauksen ja talouden integraatio muihin toimialoihin	metsäala erillään	*		*		metsäala kokonaan integroitu muihin toimialoihin

## Miksi näin?

- EU:n talousjärjestelmä on osoittautunut haavoittuvaksi. Esim. velkaisten maiden/niiden pankkijärjestelmien lainoittaminen aika ajoin antaa "shokkihoitoa" EU:n taloudelle. Kilpailussa Aasian kanssa ollaan alakynnessä.
- Energia- ja ilmastopolitiikka lähestyy metsäpolitiikkaa.
- Metsäalan uudet tuotteet ja palvelut edellyttävät osaamispuhjan ja markkinoiden laajentamista perinteisen metsäalan ulkopuolelle.

# Normiohjaus

Näkökulma	"Minimi"	Odotettu tulevaisuuskuva * = nykytilanne					"Maksimi"
metsien hoidon ja käytön normiohjaus	metsien käyttöä ei juurikaan ohjeisteta				*		täysin säädelty metsien käyttö
jokamiehenoikeudet	ei ollenkaan				*		laajat
metsätalouden tuet	ei ollenkaan			*			tuki kasvaa merkittävästi

## Miksi näin?

- Erityisesti uudet metsään perustuvat palvelut voivat hyötyä liberaalimmasta metsien käytön ohjauksesta. Metsänomistajien tavoitteiden huomioon ottaminen edellyttää metsien käytön liberalisointia.
- Metsiin perustuvien luontomatkailupalveluiden lisääminen/tuotteistaminen edellyttävät jokamiehenoikeuksien uudistamista.
- Tiukkeneva julkinen talous pakottaa poistamaan tuet metsätaloudelta ehkä jopa kokonaan.

## Puun / biomassan markkinat

Näkökulma	"Minimi"	Odotettu tulevaisuuskuva * = nykytilanne				"Maksimi"
Suomalaisen puukuidun käyttö paperin ja kartongin valmistuksessa (paino-, pakkaus-, hygienia ym. paperit)	romahtaa vuoden 2010 tasosta			*		kasvaa merkittävästi vuodesta 2010
Suomessa tuotetun sahatavaran käyttö	romahtaa vuoden 2010 tasosta			*		kasvaa merkittävästi vuodesta 2010.
Suomessa tuotetun metsäbiomassan käyttö energiaksi; myös liikenteessä	romahtaa vuoden 2010 tasosta			*		kasvaa merkittävästi vuodesta 2010, mm. laaja vienti

### Miksi näin?

- Painopaperien käyttö pienenee suurella todennäköisyydellä, hygieniapapereissa kysyntä säilynee jokseenkin ennallaan ja pakkauspapereissa ja kartongissa voi tulla nousuakin.
- Puurakentamisen nousulle ei ole pidemmällä aikavälillä mitään ylitsepääsemätöntä estettä.
- Ilmastopolitiikka näyttäisi vaikuttavan energiapolitiikkaan siten, että metsäbiomassan käyttö energiaksi kasvaa.

## Ekosysteempipalvelut

Näkökulma	"Minimi"	Odotettu tulevaisuuskuva * = nykytilanne				"Maksimi"
ekosysteempipalveluiden markkinat (muut kuin puu ja biomassa)	ei toimivia markkinoita	*				täysin toimivat markkinat
ekosysteempipalveluiden julkinen rahoitus (muut kuin puu ja biomassa)	ei ollenkaan		*			riittävä ja monipuolinen rahoitus

### Miksi näin?

- Ekosysteempipalveluiden markkinat on otettu keskusteluun, mikä saattaa johtaa pidemmällä aikavälillä myös toimintaan.
- Metsänomistajien intressit kohtaavat vapaaehtoisen suojelun kanssa tulevaisuudessa yhä useammin. Myös yhteiskunta näkee suojelun hyvänä asiana. Suojelun kustannustehokkuus voi hidastaa tätä kehitystä.



## Metsänomistus

Näkökulma	"Minimi"	Odotettu tulevaisuuskuva * = nykytilanne					"Maksimi"
suora perhemetsänomistus	ei ollenkaan					*	kaikki metsät
valtion metsänomistus	ei ollenkaan		*				kaikki metsät
instituutioiden metsänomistus (yhteismetsät, osakeyhtiöt, rahastot, yhtymät jne.)	ei ollenkaan	*					kaikki metsät

### Miksi näin?

- 2010 on menossa politiikkaselvityksiä, joiden tavoitteena on lisätä ammattimaisesti hoidettavien ja käytettävien metsien määrää.
- Valtiolla on vahva intressi metsien omistukseen, koska metsien kokonaisarvo näyttäisi kasvavan. Mm. kansalaisille tarjottavat metsien monikäyttöpalvelut ovat keskeinen syy, miksi valtio omistaa metsää.
- Metsänomistusta halutaan siirtää perheomistuksesta instituutioille, jotta metsäalan arvoketjut saataisiin tehokkaammaksi. Kts. Kohta suora perhemetsänomistus.

## Mitä toiminta- ympäristön muutokset voivat merkitä metsäalalle Pohjois- Karjalassa?

- julkinen talous pysyy tiukkana jatkossakin  
-> metsätalouden palveluista tavanomaista liiketoimintaa
- sektorirajat hälvenevät  
-> metsämieshenki ei enää riitä; lisättävä yhteistyötä muiden sektoreiden kanssa
- puun kysyntätilanne muuttuu, kun uusia tuotteita kehitetään  
-> ajattelu tarjontalähtöisestä kysyntälähtöiseksi
  - metsäihmisten on ymmärrettävä myös puun käytöstä
- metsäammattilaisuuden kuva muuttuu yhä enemmän asiakaspalvelijan suuntaan
- puutuoteteollisuus ja puurakentaminen nousuun
- metsäenergiasta ja siihen liittyvästä osaamisesta Pohjois-Karjalan todellinen menestystekijä